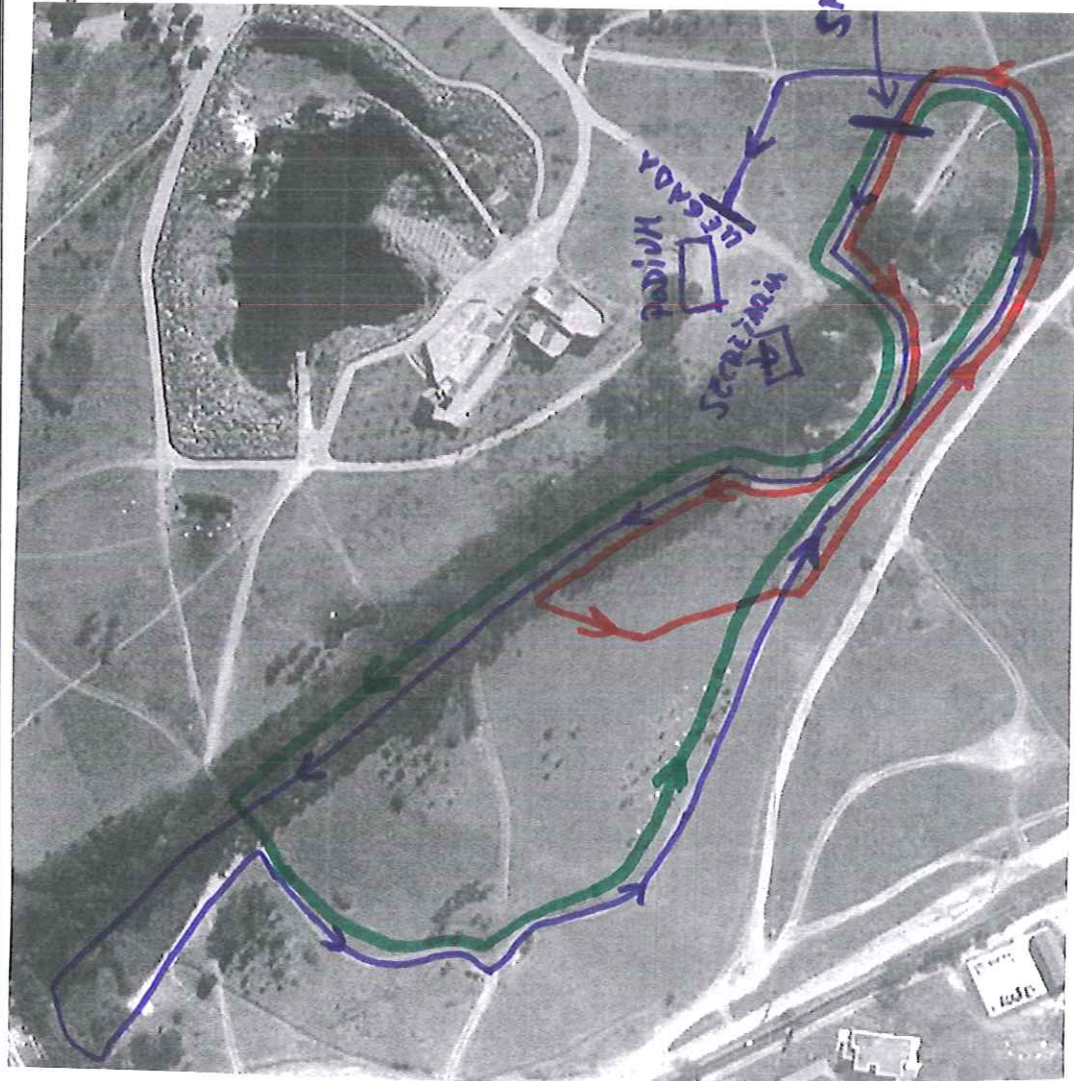


LUGAR Y FECHA	JUVENILES 1995-1996- 1997-1998-1999		CADETES 2000-2001		INFANTILES 2002-2003		ALEVINES 2004-2005		BENJAMINES 2006-2007		PREBENJAMINES 2008-2009-2010-2011	
	HOMBRES	MUJERES	HOMBRES	MUJERES	HOMBRES	MUJERES	HOMBRES	MUJERES	HOMBRES	MUJERES	HOMBRES	MUJERES
SEGOVIA (Parque Alto Clamores) FINAL PROVINCIAL 01-febrero-2015	11'15 h 4.000m	11'45 h 2.000m	11'15 h 4.000m	11'45 h 2.000m	12'05 h 2.000m	12'20 h 1.500m	12'35 h 1.500m	12'45 h 1.000m	12'55 h 1.000m	13'05 h 1.000m	13'15 h 800m	13'25 h 800m



AZUL: CIRCUITO A: 1.000 m. aprox.
ROJO: CIRCUITO B: 500 m. aprox.
VERDE: CIRCUITO C: 800 m. aprox.

PRE-BENJAMÍN: 1 vuelta circuito C
BENJAMÍN: 1 vuelta circuito A
ALEVÍN FEM.: 1vuelta circuito A
ALEVÍN MASC.: 1 vuelta circuito B + 1 vuelta circuito A
INFANTIL FEM.: 1 vuelta circuito B + 1 vuelta circuito A
INFANTIL MASC.: 2 vueltas circuito A
CADETE Y JUVENIL FEM.: 2 vueltas circuito A
CADETE Y JUVENIL MASC.: 4 vueltas circuito A